



## 保護者会へようこそ

ご入園・ご進級おめでとうございます。

【服部みどり幼稚園保護者会】は、全在園児の保護者により構成され、大切なお子様により良い環境の中で園生活をより楽しく過ごせるように先生方と協力しながら活動しています。

【誰もが気軽に、無理なく参加できる保護者会を】という考えのもと【子どもたちの笑顔あふれる園生活】をお手伝いしていただきたく、本年度も皆様のご協力をよろしくお願いいたします。



### 運営って何をしているの…?

基本的に、皆さんと同じように園に通う保護者です。

その同じママとして、どうしたら子どもたちの笑顔を増やしていけるか？

通園・近隣で遊ぶ際の安全についても見守らせて頂いたりしています。

通園していて何か困ったことなどあったら相談してください。

不便なことがあったら改善していき、園児だけではなく保護者も笑顔になれるような運営を心掛けていきたいと思っています。

私たちは、保護者の方と園のパイプ役になって提案していきます。

全ての意見が通るわけではありませんが、保護者の方からのアイデアなどお待ちしております。

試行錯誤しながらですが、ご協力をよろしくお願い致します。

### 保護者会費はこんなことに使われます

イベント開催の費用、クリスマスのプレゼント絵本、進級プレゼント、園児への卒園記念品、先生方への記念品、園への記念品、運営に関わる諸費用、PTA連合会の会費（その年度の金額）など…

### 保護者会費徴収について

後日、前期後期それぞれの期間で園児一人当たりの納付金額が決定次第、保護者会費の納入のお願いをさせていただきます。

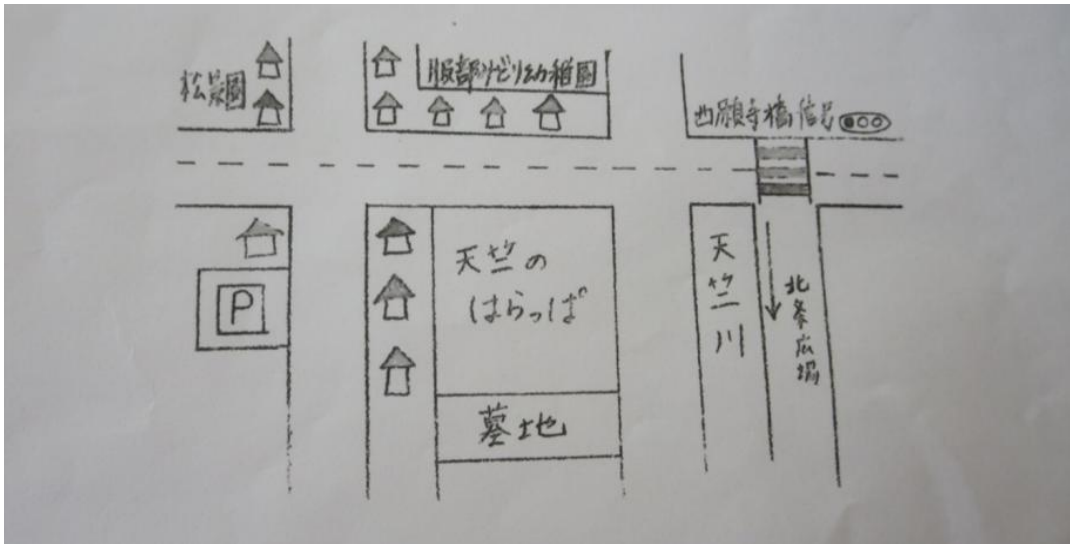
前期、後期で二回の徴収がありますので、よろしくお願い致します。

会費の使用内訳（収支報告書）は年度末（三月初め予定）に報告させていただきます。



## 【1】保護者会からのお知らせ

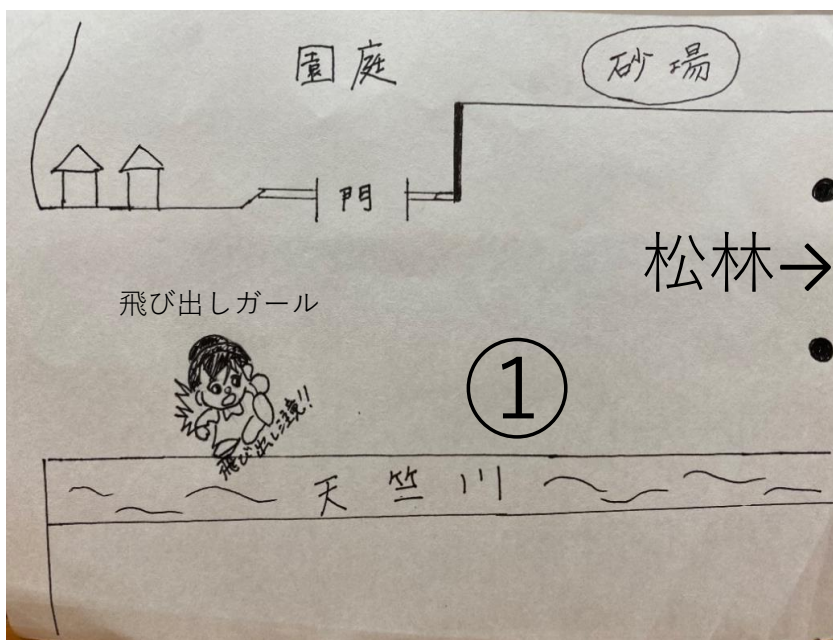
- ・ 送り迎え（バス通園含む）、参観などの際は必ず保護者の名札を着用してください。  
※名札には、防犯面を考慮してお子様の名前をひらがなで記入。
- ・ 名札は各家庭2枚まで。（紛失した場合は保護者会から150円で購入できます。）
- ・ 参観などで園に来られる際、スリッパを各自で持参してください。
- ・ 園にある青のスリッパは来客用ですので使用しないでください。
- ・ 園内飲食禁止です。
- ・ 個人での先生方へのお礼（お土産を含む）、慶弔見舞金等、金銭物品の受け渡しは一切行わないでください。
- ・ バス停のマナーについて、園に多数の苦情が寄せられています。他の通行人の妨げにならないようお子様をしっかりと見守り、子ども達のお手本になる行動を心がけてください。  
苦情の多いバス停は廃止になる可能性があります。
- ・ 園前の道路への車の乗り入れは禁止です。
- ・ 天竺川沿いは駐車禁止です。  
近隣にコインパーキングがありますので、そちらをご利用ください。（下記地図参照）
- ・ 天竺川沿いの道から園側に渡る場合は必ず西願寺橋の信号（横断歩道）を渡ってください。
- ・ 子どもの安全の為、保護者も交通ルールを守りましょう。



自転車置き場の案内

①天竺川の川沿いは終日駐輪可能です。川沿いへ斜め駐輪をお願いします。

川沿いの駐輪範囲は、松林から「飛び出しガール」までになります。



自転車の駐輪方法

①



幼稚園横の家の前には駐輪しないでください。

## 降園後、松林で遊ぶ際の注意点

- \* 松林入口からバスUターン区域、階段は遊ばせない。
- \* 松林奥から自転車、バイクがスピードを出して通るので危険。
- \* 近隣の方が植えている草花は抜かないように注意する。
- \* 近隣の住宅敷地内に立ち入らない。（毎年、近隣の住民の方から注意を受けています。）
- \* 松林で遊ぶ際に自転車送迎されている方は、自転車ごと松林に移動させてください。

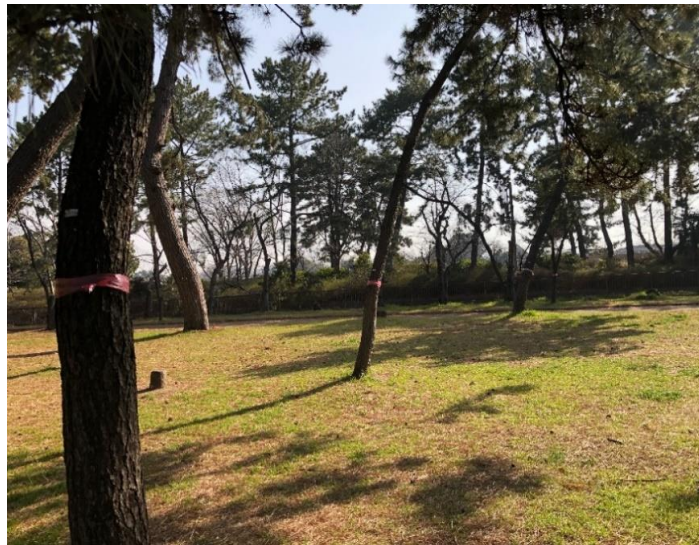


園バスUターン区域です。  
これより奥の歩道橋側で遊ばせるようにしてください。また、保護者の方も同じく奥でお子様を見守りください。

階段・階段付近、また家側の斜面付近では遊ばせないでください。

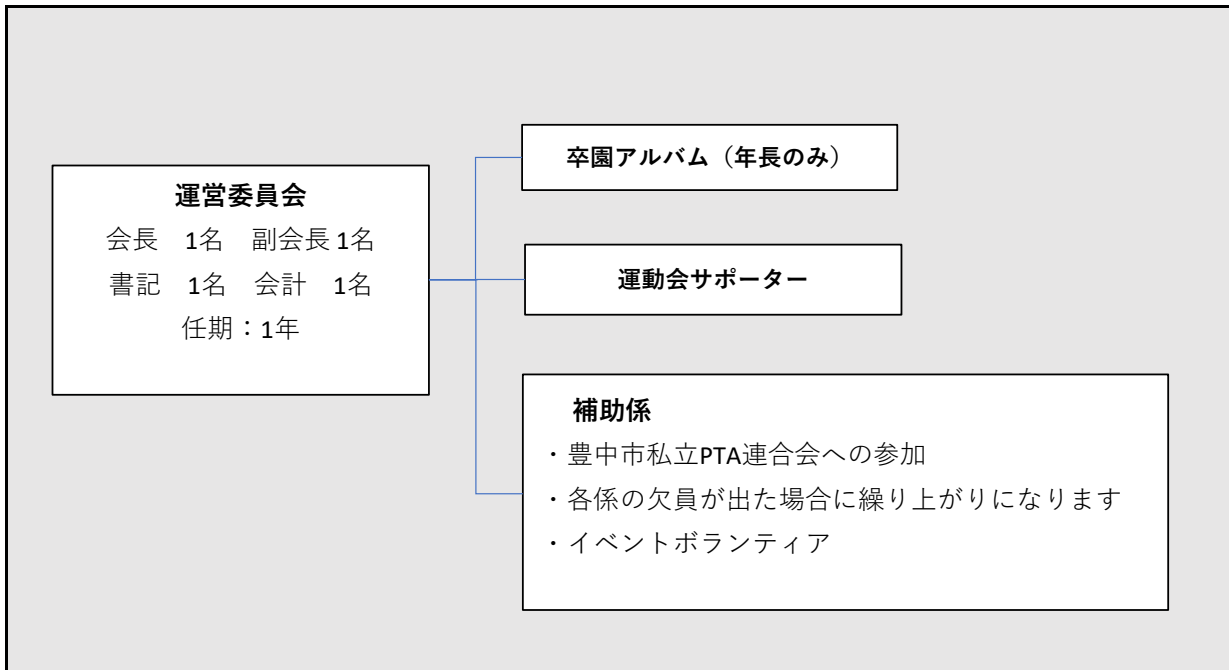


赤テープより奥で遊ばせてください。



松林で遊ぶ際は、お子様の安全のため、目を離されませんようご協力お願い致します。  
皆さままでお互いに協力していきましょう。

## 【2】組織構成



### ※係制度について

保護者会ではそれぞれの仕事内容を軽減し、誰もが無理なく参加できる【係制度】です。  
原則免除項目はありませんが、妊娠中の方・自宅に要介護者がおられる等の方は  
**事前に園長に申請すること**により、係決め時のくじ引きからは免除されます。  
あらかじめご理解くださいますようお願いいたします。  
(申請期間については改めてらくらく、連絡帳にてお知らせいたします。)

### 【3】係選出について

年度はじめに開催する懇談会にて各係を選出します。  
立候補者がいない場合は、運営委員によるくじ引きで決定させていただきます。  
(辞退の申請がない方の中で公平に選出)  
新たに必要な係が出た際は、らくらくアプリにて立候補を募ります。  
また保護者会としてお手伝いが必要な場合は、ボランティアを募集させていただくことがあります。

### 注意事項 (必ずお読みください)

- ・ 原則免除項目はありませんが、妊娠中の方・自宅に要介護者がおられる等の方は事前に園長に申請することにより、係決め時のくじ引きからは免除されます。
- ・ 運営委員経験者は、係決めに関して永久免除対象となります。ただし、免除を希望される場合は、申請期間中に園長への申請をお願いします。(運営委員経験後もまた係を希望する方もおられるため)
- ・ 各係をされない方には、運動会の前日準備か当日の片付けのお手伝いをして頂きます。運動会開催時点で繰り上がりのない補助係の方には、運動会前日準備にご協力頂きます。(在園児数・家庭数が少ない年度は、お手伝いをして頂くことがございます。)
- ・ きょうだい同時在園者の保護者の方は、同じ係にはなれません。  
(例) 年長で補助係、年少で補助係 等

## 各係の活動内容

<b>1. 卒園アルバム係（年長クラスのみ）</b>	<b>■6名</b>	<b>☆2024年度は3月中に選出済み。</b>
卒業アルバムの作成、保護者への引き渡しまでをして頂きます。		
<ul style="list-style-type: none"><li>・ 先生方、写真屋さんとのやりとりや写真選び、構成、原稿確認、発注。</li><li>・ サンプルより表紙、背景、文字デザインの決定</li><li>・ 集合、個人写真撮影等の立ち合い</li><li>・ 引き換えハガキの用意。卒園アルバム引き渡し（翌年度7月頃）</li></ul>		
<b>2. 運動会サポーター</b>	<b>■年長・年中・年少クラス 各クラス2～3名</b>	
<b>※きょうだい同時在園者の方、妊娠中の方を除きます</b>		
運動会のお手伝いをして頂きます。		
<ul style="list-style-type: none"><li>・ 事前ミーティング、運動会当日に加え、予行（園庭）の2日間（ご自身のお子様が出場する競技以外）</li><li>・ ライン引き</li></ul>		
<b>3. 補助係</b>	<b>■各クラス2名</b>	
<b>※運動会サポーターに繰り上がる可能性があるため、きょうだい同時在園児をお持ちの方、妊娠中の方は除きます。</b>		
各種クラス係共通の補助です。		
転勤や出産など家庭の事情で各係に欠員が出た場合、繰り上がりその係をして頂きます。		
どの係に繰り上がるかは選択できませんのでご了承ください。		
<ul style="list-style-type: none"><li>・ 各係の補欠</li><li>・ 豊中市私立PTA連合会への参加（毎年6月に1度）</li><li>・ イベントボランティア</li></ul>		

以上が係の詳細となります。

2024年度保護者会運営委員会

飯田（年長）・田中（年長）

中本（年長）・東園（年長）

保護者会へのご要望・ご質問等有りましたら、  
随時受け付けておりますのでお気軽にお声かけください。

一年間どうぞよろしく願いいたします！